

forniture
per
l'industria
gelmini s.r.l.

Trantorque M

Boccole senza chiave



Le unità **TRANTORQUE M** sono state specificatamente pensate per soddisfare le moderne esigenze tecniche dei progettisti, le quali richiedono posizionamenti precisi dei componenti e collegamenti perfetti senza gioco.

I sistemi **TTQ M**, sono conformi alla direttiva RoHS 02/95/CE, sostituiscono il classico foro-chiavetta risultando compatti, ultraleggeri, veloci nel montaggio ed economicamente vantaggiosi.

Rappresentano dei piccoli calettatori autocentranti, particolarmente indicati in tutte quelle applicazioni dove è necessario un ingombro contenuto, o laddove si presentino alberi di piccole dimensioni.

Di massa ridotta, sono in grado di limitare le inerzie e il conseguente consumo di energia, garantendo un'elevata trasmissione della coppia anche con solo un impegno parziale dell'albero. Sono facili e rapidi da installare e da rimuovere grazie ad un sistema di bloccaggio ottenuto esclusivamente agendo su un solo dado, con la possibilità, tramite una sola azione della chiave dinamometrica, di serrare il componente alla giusta coppia nominale indicata in tabella.

Maggiori informazioni alla pagina: www.fornituregelmini.it/trantorque.htm

SKF

Concessionario
SKF



ROSSI MOTORIDUTTORI

LOCTITE

MEGADYNE

NORGREN

STABILUS



ARNOLD &
STOLZENBERG
W. GERMANY

ANCHOR
Chain & Power Transmission

ACK
Linear

EXAIR

ROLLON
LINEAR EVOLUTION

FACOM

SYSTEM
PLAST
CONVEYOR COMPONENTS

CHIARAVALLI
MECCANICAZIONE S.p.A.

NACHI

COMPOMAC

TESEO

HYDRO-MEC

lotto

perma

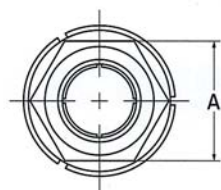
italvibras
g.silingardi

ROSTA

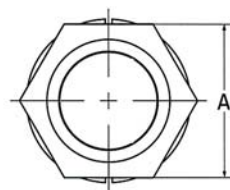
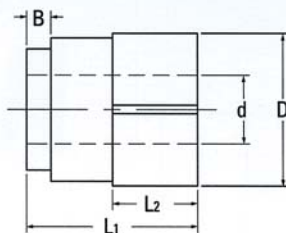
SEDE: **Parma** 43100 • via Cerati, 3/A • tel. 0521 993844 • fax 0521 291688

FILIALE: **Guidizzolo (MN)** 46040 • via Tiziano, 11 • tel. 0376 847123 • fax 0376 840319

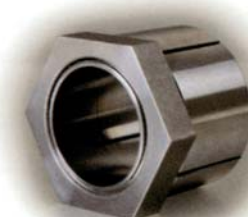
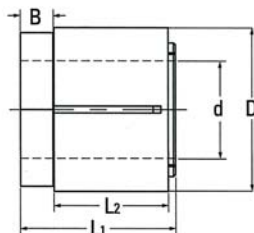
www.fornituregelmini.it - e-mail: info@fornituregelmini.it



Serie Mini



Serie Standard



	Codice articolo	(d) Albero Ø (mm)	(D) Foro componente (mm)	Coppia massima trasmissibile (Nm)	Spinta massima trasmissibile (kN)	Pressione mozzo (N/mm ²)	L1 (mm)	L2 (mm)	A (mm)	B (mm)	Peso (g)	Coppia di installazione (Nm)
Serie Mini	TTQM0516	5	16	9	3	84	19	10	13	3	18.8	10
	TTQM0616	6	16	12	4	93	19	10	13	3	18.1	10
	TTQM0720	7	20	22	6	103	22	11	16	3	33.9	28
	TTQM0820	8	20	32	7	113	22	11	16	3	32.9	28
	TTQM0920	9	20	42	9	123	22	11	16	3	31.8	28
	TTQM1023	10	23	51	11	119	26	13	19	5	48.9	44
	TTQM1123	11	23	60	12	115	26	13	19	5	47.2	44
	TTQM1223	12	23	69	13	111	26	13	19	5	45.4	44
	TTQM1426	14	26	96	14	110	29	16	22	5	64.9	66
	TTQM1526	15	26	122	15	108	29	16	22	5	62.0	66
TTQM1626	16	26	149	16	107	29	16	22	5	59.0	66	
Serie Standard	TTQM1732	17	32	174	18	100	30	22	30	6	118.6	110
	TTQM1832	18	32	198	21	92	30	22	30	6	113.9	110
	TTQM1932	19	32	223	24	85	30	22	30	6	108.9	110
	TTQM2035	20	35	258	26	82	33	24	32	7	144.0	150
	TTQM2235	22	35	293	27	80	33	24	32	7	131.5	150
	TTQM2438	24	38	330	29	87	35	25	36	8	166.3	185
	TTQM2538	25	38	368	31	94	35	25	36	8	158.8	185
	TTQM2845	28	45	459	38	101	41	29	46	11	292.9	300
	TTQM3045	30	45	550	45	108	41	29	46	11	272.2	300
	TTQM3250	32	50	616	44	100	44	30	50	12	377.4	265
TTQM3550	35	50	681	42	91	44	30	50	12	340.2	265	