

gelmini OK

Calettatori CONEX



3



ROSSI MOTORIDUTTORI



E' una collaborazione che dura da oltre 10 anni quella tra **forniture per l'industria gelmini e Compomac**. La scelta di affidarsi ad un'Azienda Italiana per la distribuzione di sistemi di bloccaggio (nonostante le varie importazioni di componenti simili) è nata esclusivamente su principi di qualità nei prodotti, serietà professionale e innovazione continua. Oggi Compomac conta di oltre 100 dipendenti suddivisi in 4 stabilimenti produttivi, per un'area occupata totale di circa 14.000 mq. Gli oltre 2 milioni di pezzi annui prodotti, vengono distribuiti a livello mondiale attraverso una rete distributiva di circa 120 punti vendita. I tempi di consegna sono estremamente veloci e si attestano entro le 48 ore.

I calettatori **CONEX** presentano in un solo elemento tutti i vantaggi di accoppiamento, eliminando le lavorazioni meccaniche delle sedi di chiavetta e fissaggio assiale del mozzo. I montaggi sono semplici e veloci e la manutenzione semplificata in quanto le altissime pressioni che si sviluppano fra le superfici di contatto impediscono la formazione di ruggine e consentono un facile smontaggio del collegamento anche dopo anni di lavoro.

Da una ricerca di mercato risulta che l'85% dei calettatori installati non viene serrato con chiave dinamometrica e da test effettuati risulta che un montatore perfettamente addestrato serra le viti a coppie di almeno il 30% inferiori al corrispondente serraggio con chiave dinamometrica. Ne consegue che l'85% dei calettatori installati trasmette una coppia del 30% inferiore ai dati di catalogo. Con le nuove serie **SA** e **SB**, i calettatori possono essere serrati senza chiave dinamometrica. E' sufficiente serrare le viti in sequenza oraria in più passaggi fino a che le facce frontali della flangia e dell'anello esterno sono allineate.

Ciò consente la trasmissione delle coppie di catalogo, aumentate rispetto gli standard grazie all'utilizzo di viti con diametro maggiore. Sono state inoltre migliorate le tolleranze geometriche di fabbricazione e la classe di equilibratura. Il serraggio delle due flange in un solo blocco ne garantisce automaticamente il parallelismo e assicura velocità di lavoro più elevate senza necessità di equilibratura dinamica. Viene inoltre garantita l'intercambiabilità con i tipi tradizionali.

La serie **SD** con blocco dall'esterno ed un'ottima concentricità, è l'ideale per applicazioni su riduttori ad albero cavo.

Negli ultimi anni, la richiesta di energia pulita ha ridato sviluppo alla costruzione di generatori eolici dando modo a Compomac di ampliare la gamma CONEX sino a un diametro di 750 mm. Un nuovo mercato in grande espansione a livello mondiale, ed un grande successo targato Italia.



forniture
per
l'industria
gelmini s.r.l.

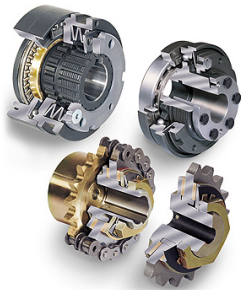
forniture per l'industria gelmini s.r.l.

Sede: Parma – Via Cerati 3/A – tel. 0521.993844 fax 0521.291688

Filiale: Guidizzolo (MN) – Via Tiziano, 11 – tel. 0376.847123 fax 0376.840319

www.fornituregelmini.it mail: info@fornituregelmini.it

Altri prodotti **COMPOMAC**



Un corretto utilizzo dei **LIMITATORI DI COPPIA** consente un notevole risparmio nella gestione del macchinario industriale. In un'epoca dove la velocità dei movimenti è sinonimo di aumento di produzione, un'efficace limitazione della coppia (intervenendo in pochi centesimi di secondo) annulla i costi causati dai guasti da sovraccarico o dalla riduzione dei fermi macchina e riduce drasticamente gli incidenti, evitando che errate manovre o imprevisti arrechino danni a macchinari o persone.

Ampia la scelta (con o senza micro di emergenza):

SECUREX - A strisciamento di ferodi - Protezione semplice per sovraccarichi occasionali

SAFEGUARD - A sfere con reinserimento automatico - Adatto per alte velocità

SYNCRON - A rulli con reinserimento in fase - Per posizionamenti in fase

SAFE LIFTING - A rulli - Ideali per sollevamenti

SAFE FREE - A rulli - A rotazione libera

Info: www.fornituregelmini.it/limcom.htm



FLEXSTEEL è un giunto a **gioco zero** che impiega come elemento di trasmissione un pacco lamellare in acciaio INOX, torsionalmente rigido ma assialmente ed angolarmente flessibile, per compensare i disallineamenti fra due alberi. Due mozzetti metallici sono collegati al pacco lamellare da boccole di precisione e viti ad alta resistenza. Flexsteel è vivamente raccomandato per macchine a funzionamento sincrono o su movimenti con frequenti partenze, arresti, inversioni o dove il controllo di posizione nei due versi è essenziale per garantire la precisione del funzionamento.

Info: www.fornituregelmini.it/flexsteel.htm



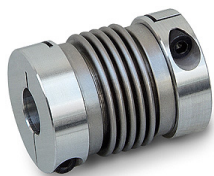
Il giunto **COMPOLASTIC** è composto da due corone dentate in ghisa G 25 accuratamente lavorate su macchine utensili i cui denti lavorano unicamente a compressione su un elemento elastico di nuova mescola in grado di operare da -30°C a +80°C. Tale elemento, garantisce una trasmissione del moto **silenziosa** e di lunga durata assorbendo le vibrazioni torsionali e compensando i disallineamenti assiali, angolari e radiali degli alberi da collegare.

Info: www.fornituregelmini.it/compolastic.htm

3

Pagina
Seconda

forniture
per
l'Industria
gelmini s.p.a.



METALFLEX è un giunto altamente innovativo ed è ideale per applicazioni ad alte prestazioni che richiedono controllo dei movimenti e dei sincronismi, posizionamenti precisi e ripetibilità. E' composto da due mozzetti di alluminio con bloccaggio a morsetto, collegati da una speciale molla in acciaio a parete sottile che rimane rigida sotto carico, ma abbastanza flessibile per compensare disallineamenti fra gli alberi da collegare: ne risulta un giunto **senza gioco**, con bassi movimenti di inerzia e alta rigidità torsionale.

Info: www.fornituregelmini.it/metalflex.htm



Due mozzetti dentati in acciaio che ingranano su una slitta in poliammide dentata internamente sono le caratteristiche del giunto **COMPOGEAR**. Tale soluzione d'accoppiamento permette di lavorare in estrema silenziosità, senza usura, senza lubrificazione e manutenzione, anche in presenza di importanti disallineamenti degli alberi da collegare. COMPOGEAR è resistente a lubrificanti e fluidi idraulici e può essere impiegato da -25°C a +80°C.

Info: www.fornituregelmini.it/compogear.htm

Desidero ricevere maggiori informazioni relative a:

Calettatori **CONEX** - Limitatori di coppia

Giunti **FLEXSTEEL** - Giunti **COMPOLASTIC** - Giunti **METALFLEX** - Giunti **COMPOGEAR**

Azienda: _____ Città: _____ Prov. _____

Tel. _____ fax _____ e-mail: _____

Richiesta effettuata da Sig. _____ Funzione: _____

NOTE _____ Desidero essere contattato appena possibile

Spedire la pagina per fax al n° 0521.291688 (PR) oppure al n° 0376.840319 (MN)