

EASYLINE



forniture
per
l'industria
gelmini



Spray Grease

Flessibile. Semplice. Ridotto numero di componenti.

La conformazione dei sistemi di lubrificazione Spray Grease li rende altamente flessibili e adattabili alle diverse esigenze di lubrificazione.

L'utilizzo di un sistema Spray Grease permette un migliore e maggiore raggiungimento delle superfici da lubrificare.

L'alimentazione degli spruzzatori avviene mediante pompe ad azionamento elettrico.

Un impianto completo Spray Grease è composto da:

- Pompa multilinea ad azionamento elettrico (max. 12 uscite)
- Gruppo trattamento aria
- Pressostati per il controllo delle linee di aria e lubrificante
- Spruzzatori

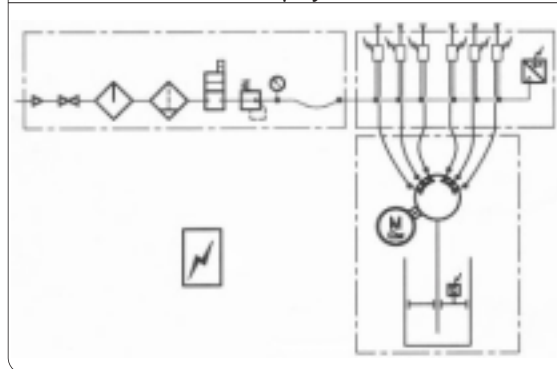
Possibilità d'impiego

- Lavorazioni lamiera
- Lubrificazione componenti in linee di assemblaggio
- Lubrificazione di convogliatori
- Lubrificazione ruote dentate e pignoni
- Lubrificazione frantoi
- Lubrificazione funi portuali, ...

Elettropompe multilinea



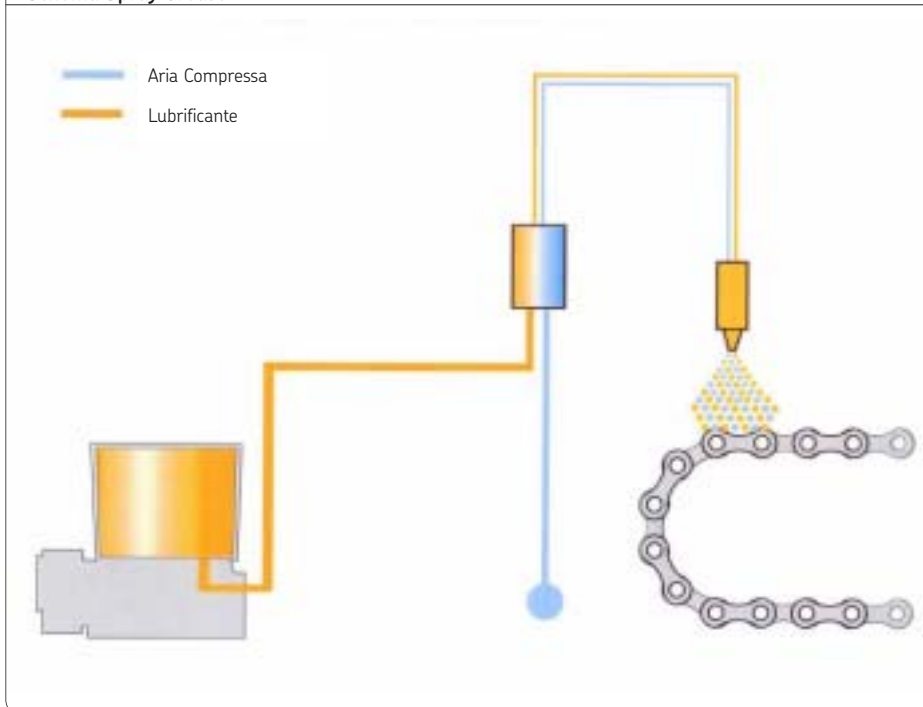
Schema idraulico sistema Spray Grease



Spruzzatore



Schema Spray Grease



Dati tecnici

Tensione di lavoro: a scelta
12 V DC;
24 V DC;
230 V – 50/60 Hz, monofase;
230 V – 400 V – 50/60 Hz, trifase

Pressione di lavoro: fino a max. 350 bar

Temperatura di lavoro:
Spruzzatore da -10 a +80 °C
Pompa da -25 a +75 °C

Capacità serbatoio
Pompa da 2 kg a 10 kg
Fusti da 25 kg a 200 kg

Numero di punti di lubrificazione serviti: max. 12
Lunghezza max. linee: max. 5 m
Portata: 0 ÷ 10 cm³/min
Lubrificanti: Grasso fino a NLGI 2

Brochure

1-0107-2 Elettropompe KFA - KFG - KFGS
1-4002-1 Elettropompe GSJB (Vogel France)
DSK2-008-00 Elettropompe FF (Vogel Hockenheim)