

EASYLINE

Lubrificazione non convenzionale



- Fino a 20 punti di lubrificazione, a olio e a grasso
- Prodotti compatti
- Struttura modulare
- Progettazione semplice
- Installazione rapida

Forniture per l'industria gelmini s.r.l.

Parma - 0521.993844 Fax 0521.291688

Guidizzolo (MN) - 0376.847123 Fax 0376.840319



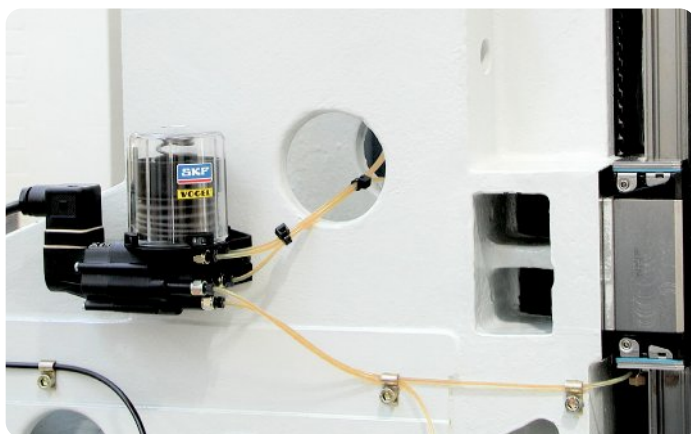
EASYLINE

Compact Greaser

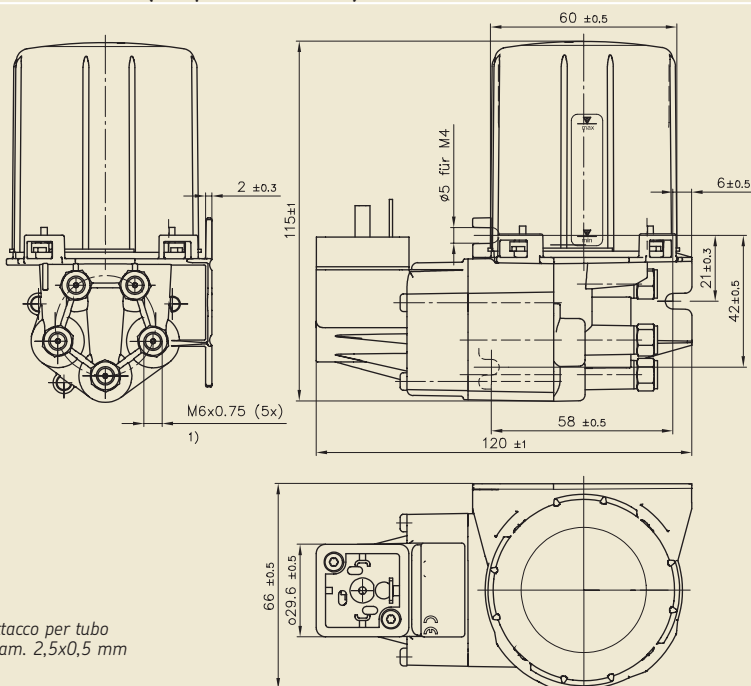
Compatto. Leggero. Sicuro. Economico.

Il Compact Greaser è un'opzione per le guide lineari, che finora non potevano essere lubrificate in maniera adeguata. Il Compact Greaser aumenta la vita delle guide, la sicurezza di funzionamento e riduce i costi di manutenzione.

Le dimensioni ridotte e la struttura leggera semplificano il montaggio. Il fissaggio a baionetta del serbatoio consente una rapida sostituzione della cartuccia. In relazione al consumo di lubrificante, il contenuto di grasso della cartuccia garantisce un utilizzo fino a 5 anni senza ricariche.



Codice ETP5-BBBBB (B = portata standard)



Dati tecnici

Portata:	
B (standard)	15 mm ³ /colpo
Numero di uscite:	4 o 5
(standard)	
Pressione di lavoro:	6 bar
Tensione di lavoro:	24 V DC
Tempo di lavoro:	7 min
Tempo di pausa min.:	30 min
Potenza nominale:	24 W
Assorbimento max.:	1 A
Temperatura di lavoro:	da +15 °C a +40 °C
Collegam. elettrico:	DIN EN 175301-803
Serbatoio:	Cartuccia 80 cm ³
Lubrificante (standard:	Grasso, classe NLGI 2
Codice	Uscite
ETP4-BBBBX	4
ETP5-BBBBB	5
	(B = portata standard, X = uscita tappata)

Brochure

1-0988 Innovazione per le guide lineari

Forniture per l'industria gelmini s.r.l. Parma - Tel. 0521.993844 Guidizzolo (MN) - Tel. 0376.847123

EASYLINE

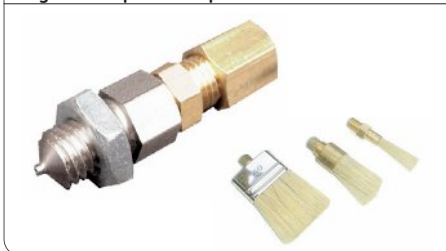
Chainolub

Robusto. Modulare.

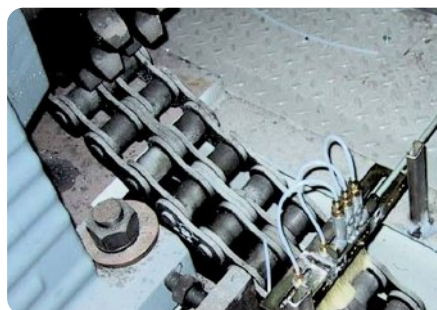
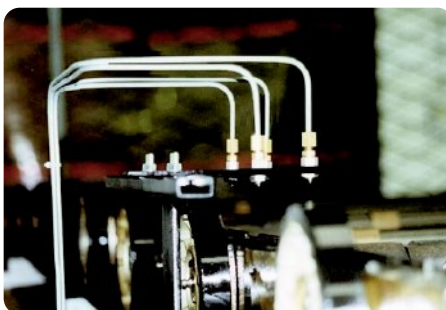
Grazie alla loro precisione e velocità di lavoro (2 colpi/sec.), le pompe elettromagnetiche PE prolungano la vita delle catene attraverso due diverse possibilità di impiego:

- Spruzzo di olio sui punti di lubrificazione attraverso speciali ugelli (AC-A)
- Apporto di olio mediante pennelli (UC)

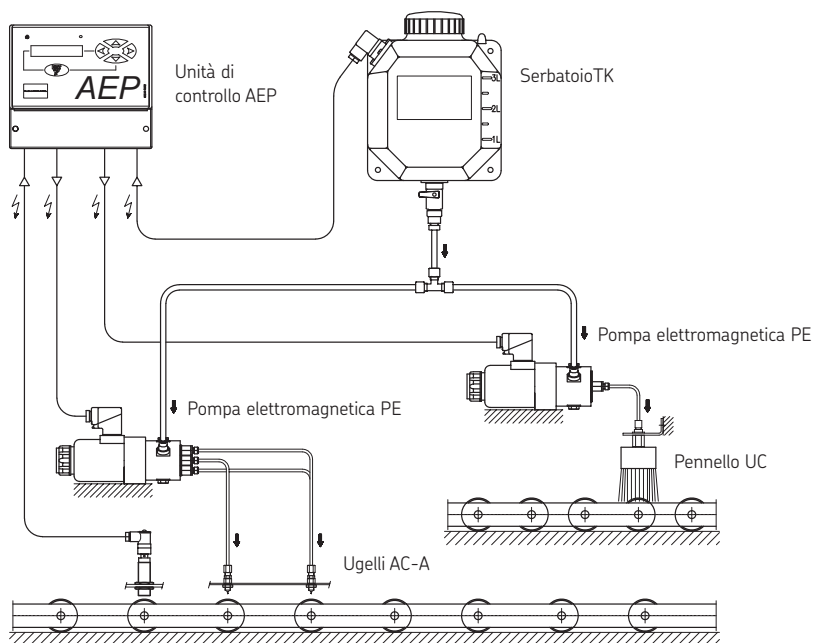
Ugello di spruzzo e pennelli



Pompa elettromagnetica PE



Schema PE-2



Dati tecnici

Pressione di mandata ai punti di lubrificazione: 100 bar max.

Sistema a più linee: 2, 4 o 6 uscite

Lubrificante: Oli minerali senza additivi; viscosità < 1000 mm²/s

Portata: a scelta 20, 40, 60 mm³/colpo; facilmente sostituibile

Azionamento: elettrico, tensione a scelta: 24 V DC, 115 V AC, 230 V AC

Brochure

- 1-4003 Pompa elettromagnetica (Vogel France)
- 1-5012-5 Accessori lubrificazione minimale

Forniture per l'industria gelmini s.r.l. Parma - Tel. 0521.993844 Guidizzolo (MN) - Tel. 0376.847123

EASYLINE

Mivo – Lubrificazione “Minimal Volume”

Modulare. Regolabile. Economico.

Caratteristiche principali dell'iniettore

- Dosaggio ottimale per ogni punto di lubrificazione indipendentemente dalle lunghezze e sezioni dei tubi
- Alimentazione del lubrificante da un serbatoio centrale, da un serbatoio secondario, o anche attraverso una linea centrale di olio in pressione
- Dosatori azionabili singolarmente o a gruppi
- Rapida frequenza di impulsi: fino a 120 impulsi al minuto
- Struttura poco ingombrante
- Ecologico: non rilascia olio nell'aria di scarico

Possibilità di impiego

(max. 12punti di lubrificazione):

- Lubrificazione a aria (utensili di montaggio)
- Lubrificazione di piccoli componenti (supporto al montaggio)
- Lubrificazione catene

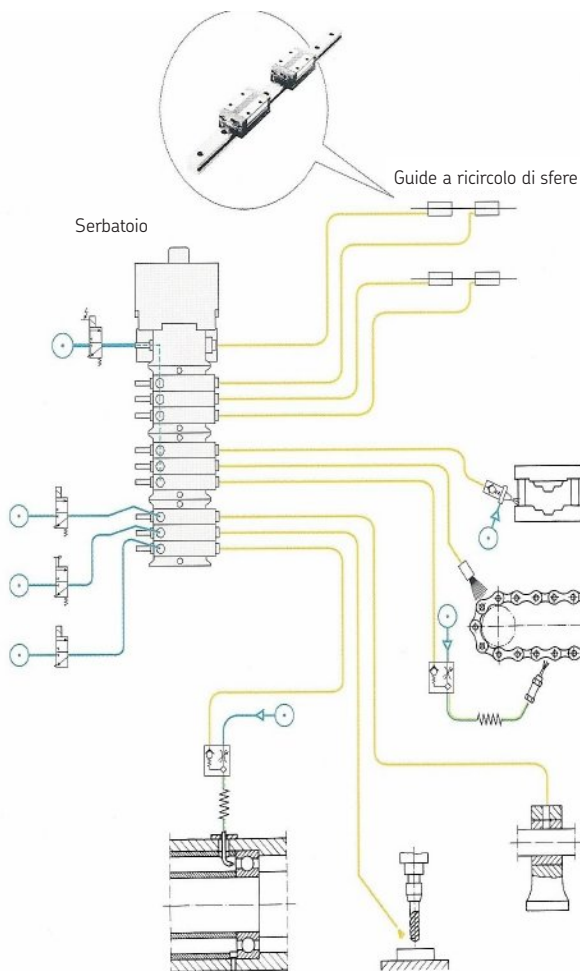
Iniettore a 3 uscite



Iniettore a 1 uscita con serbatoio (0,25 l)



Spruzzatore



Dati tecnici

- Temperatura ambiente: da -20 °C a +80 °C
- Azionamento: Aria compressa 3 - 10 bar,
- Portata: regolabile 3÷30 mm³/colpo
- Lubrificante: Olio a 10-1100 mm²/s
Altre sostanze su richiesta.

In caso di impiego di grasso, l'aspirazione deve essere supportata da una pressione supplementare. Contattateci!

Brochure

- 1-5012-4 Micropompe
- 1-5012-5 Accessori lubrificazione minimale

EASYLINE

Vectolub – Lubrificazione minimale esterna

Pulito. Modulare. Regolabile.

Applicazione

Il sistema di lubrificazione minimale (EMQL) Vectolub offre una soluzione alternativa pulita ed economica per la lubrificazione minimale esterna.

L'impiego di micropompe consente l'apporto di quantità piccolissime di lubrificante (a partire da 3 mm³) attraverso un ugello a un'elevata frequenza di impulsi nei seguenti campi di applicazione:

- Lavorazioni metalli con asportazione di truciolo,
- Lavorazioni lamiera,
- Lubrificazione di componenti,
- Lubrificazione convogliatori,
- Dosaggio di lubrificante, ...

Un impianto completo Vectolub è composto da:

- Unità di dosaggio e di ripartizione VTEC (per aria e olio),
- Serbatoio per il lubrificante,
- Ugelli di spruzzo con tubo di collegamento.

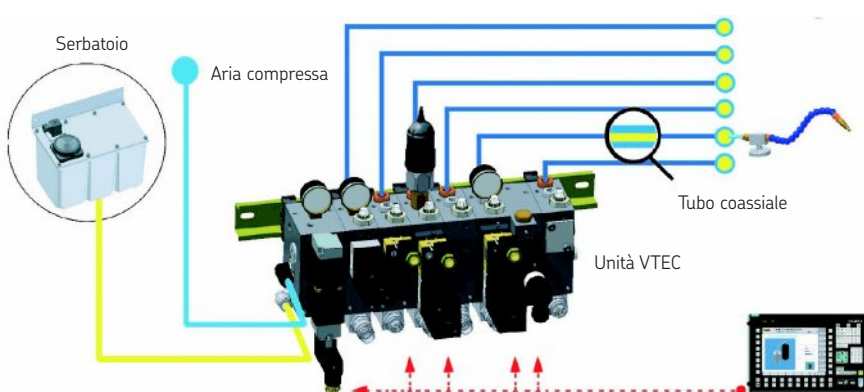
Unità VTEC



Unità VE1B con o senza serbatoio



Principio di funzionamento di un sistema Vectolub, serie VTEC



Dati tecnici

Punti di lubrificazione:	fino a 8
Pressione lubrificante:	min. 0,1 bar max. 0,5 bar
Portata:	3 ÷ 90 mm ³ /colpo
Lubrificante:	viscosità da 10 a 400 mm ² /s
Consumo di aria:	max. 800 NI/min aria asciutta e filtrata Aria compressa 5 ÷ 8 bar
Consumo max. di aria di una micropompa:	
– portata < 30 mm ³ /colpo:	50 NI/min
– portata > 30 mm ³ /colpo:	100 NI/min
Temperatura di lavoro:	da +10 a +50 °C
Materiale:	Plastica, PETP (polietilene-terefalato), leggermente resistente alla corrosione, colore nero

Brochure

- 1-4401 Vectolub – Unità VTEC (Vogel France)
- 1-4403 Vectolub – Unità VE1B (Vogel France)

Forniture per l'industria gelmini s.r.l. Parma - Tel. 0521.993844 Guidizzolo (MN) - Tel. 0376.847123

1-0990-I

5

EASYLINE

Spray Grease

Flessibile. Semplice. Ridotto numero di componenti.

La conformazione dei sistemi di lubrificazione Spray Grease li rende altamente flessibili e adattabili alle diverse esigenze di lubrificazione.

L'utilizzo di un sistema Spray Grease permette un migliore e maggiore raggiungimento delle superfici da lubrificare.

L'alimentazione degli spruzzatori avviene mediante pompe ad azionamento elettrico.

Un impianto completo Spray Grease è composto da:

- Pompa multilinea ad azionamento elettrico (max. 12 uscite)
- Gruppo trattamento aria
- Pressostati per il controllo delle linee di aria e lubrificante
- Spruzzatori

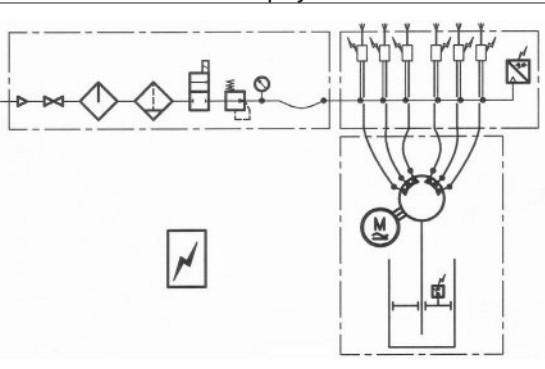
Possibilità d'impiego

- Lavorazioni lamiera
- Lubrificazione componenti in linee di assemblaggio
- Lubrificazione di convogliatori
- Lubrificazione ruote dentate e pignoni
- Lubrificazione frantoi
- Lubrificazione funi portuali, ...

Elettropompe multilinea



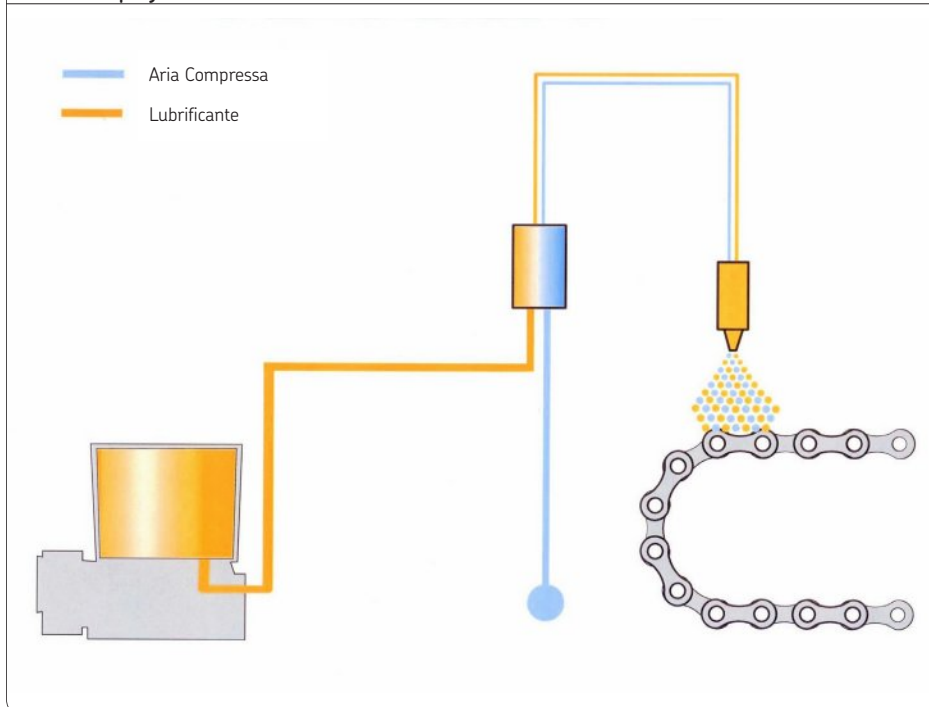
Schema idraulico sistema Spray Grease



Spruzzatore



Schema Spray Grease



Dati tecnici

Tensione di lavoro: a scelta
 12 V DC;
 24 V DC;
 230 V – 50/60 Hz, monofase;
 230 V - 400 V – 50/60 Hz, trifase

Pressione di lavoro: fino a max. 350 bar

Temperatura di lavoro:
 Spruzzatore da -10 a +80 °C
 Pompa da -25 a +75 °C

Capacità serbatoio
 Pompa da 2 kg a 10 kg
 Fusti da 25 kg a 200 kg

Numero di punti di lubrificazione serviti: max. 12
 Lunghezza max. linee: max. 5 m
 Portata: 0 ÷ 10 cm³/min
 Lubrificanti: Grasso fino a NLGI 2

Brochure

1-0107-2 Elettropompe KFA - KFG - KFGS
 1-4002-1 Elettropompe GSJB (Vogel France)
 DSK2-008-00 Elettropompe FF (Vogel Hockenheim)



Attenzione!

Tutti i prodotti VOGEL devono essere impiegati conformemente alle disposizioni di legge. Prestare attenzione alle ulteriori note specifiche del prodotto contenute nel manuale d'uso eventualmente allegato al prodotto fornito.

Le sostanze pericolose di qualsiasi genere, in particolare le sostanze classificate come nocive in base alla direttiva 67/548/CE Articolo 2, Comma 2, possono essere inserite in impianti centralizzati e componenti VOGEL, o trasportati mediante impianti VOGEL, solo previo benestare per iscritto da parte di VOGEL.

I prodotti VOGEL non sono conformi all'uso unitamente a gas, gas fluidi gas sotto pressione, vapori e fluidi la pressione del cui vapore, alla temperatura massima ammissibile, è di oltre 0,5 bar superiore alla normale pressione atmosferica (1013 mbar).

Avete avuto questa brochure da

Forniture per l'industria gelmini s.r.l.

Parma - 0521.993844 Fax 0521.291688

Guidizzolo (MN) - 0376.847123 Fax 0376.840319

www.fornituregelmini.it

Centro di competenza per la lubrificazione industriale

Willy Vogel Aktiengesellschaft

SKF Lubrication Solutions

Motzener Straße 35/37 · 12277 Berlin · Deutschland

PF 970444 · 12704 Berlin

Tel. +49 (0)30 72002-0 · Fax +49 (0)30 72002-111

info@vogel.skf.com · www.vogelag.com · www.skf.com

Codice ordine brochure: 1-0990-I

Ci riserviamo il diritto di effettuare modifiche senza preavviso! (01/2007)

forniture
per
l'industria
gelmini s.r.l.

SKF