



Acquista ON-LINE su [www.gelmini-shop.it](http://www.gelmini-shop.it)

## Rilevatore SKF di Scariche Elettriche TKED 1

### Sistema esclusivo, sicuro ed affidabile per la rilevazione di scariche elettriche nei cuscinetti per motori elettrici

Il Rilevatore SKF di Scariche Elettriche (Electrical Discharge Detector Pen, EDD Pen) è uno strumento palmare di facile utilizzo per la rilevazione di scariche elettriche nei cuscinetti per motori elettrici. Le scariche elettriche sono una conseguenza delle tensioni elettriche sull'albero motore che si scaricano a terra attraverso il cuscinetto, provocando erosione elettrica, deterioramento del lubrificante e infine il cedimento del cuscinetto.

I motori elettrici sono più vulnerabili a subire l'erosione elettrica dei cuscinetti quando sono controllati da un Comando a Frequenza Variabile (inverter).

La penna EDD, qualora sia utilizzata all'interno di un programma di manutenzione predittiva, può aiutare a individuare i cuscinetti maggiormente predisposti al cedimento e a prevenire in modo significativo tempi di fermo macchina non programmati.

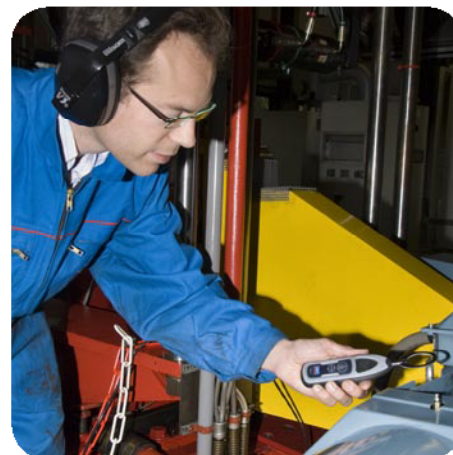
- Eccellente soluzione che consente l'utilizzo a distanza dai motori, proteggendo così l'utente dal rischio di toccare il macchinario in funzione
- Tecnologia SKF\*
- Nessuna formazione specifica richiesta
- In grado di rilevare scariche elettriche su di una base temporale di 10 secondi, 30 secondi o indeterminata
- Schermo retroilluminato a LED che consente l'utilizzo al buio
- Grado di protezione IP 55 adeguato alla maggior parte degli ambienti industriali
- La dotazione standard comprende le batterie, un'antenna di scorta, istruzioni d'uso illustrate e custodia da trasporto



#### Informazioni tecniche

Denominazione	TKED 1
Descrizione	Rilevatore SKF di Scariche Elettriche SKF
Alimentazione	4,5V - 3 batterie standard AAA (LR03, AM4)
Controllo temporale:	
- predefinito	10 o 30 secondi
- default	indeterminato
Temperatura di esercizio e di immagazzinamento	0° + 50 °C (32 + 122 °F) -20 + 70 °C (-4 + 158 °F)
livello IP	IP 55
Display	portata del contatore LCD: da 0 a 99999 scariche. L'utente può selezionare la retroilluminazione e il segnale di avviso per il livello della batteria
Dimensioni della custodia (l x p x a)	255 x 210 x 60 mm (10 x 8,3 x 2,3 in)
Peso totale inclusa la custodia	0,4 kg (0,88 lbs)

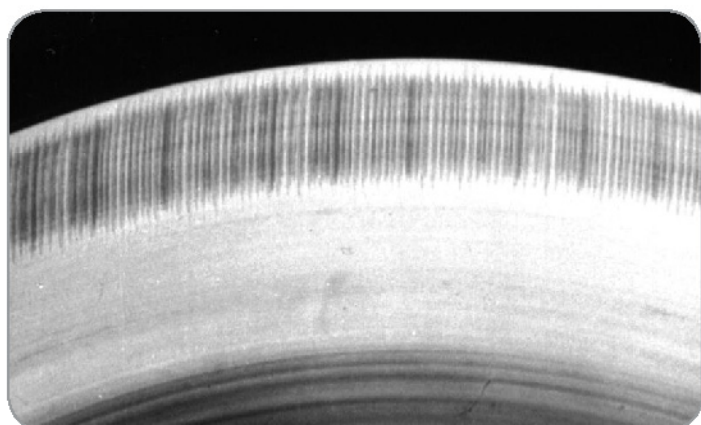
\* Domanda di brevetto depositata



Condition monitoring di base



*Deterioramento del lubrificante causato da correnti di scariche elettriche*



*Segni di scanalature tipici del fenomeno di erosione elettrica nei cuscinetti*



[www.mapro.skf.com](http://www.mapro.skf.com)  
[www.skf.com/mount](http://www.skf.com/mount)

## SKF Maintenance Products

© SKF 2008/12  
© SKF è un marchio registrato del Gruppo SKF.

La riproduzione, anche parziale, del contenuto di questa pubblicazione è consentita soltanto con specifica autorizzazione della SKF Industrie S.p.A. Nella stesura è dedicata la massima attenzione al fine di assicurare l'accuratezza dei dati, tuttavia non si possono accettare responsabilità per eventuali errori od omissioni, nonché per danni o perdite diretti o indiretti derivanti dall'uso delle informazioni qui contenute.