

# HYGIEN® SPRAY PROFESSIONAL SPRAY MULTIUSO

DISINFETTANTE  
DEODORANTE

PER ARIA, SUPERFICI,  
OGGETTI, CONDIZIONATORI  
AUTO

PRESIDIO MEDICO CHIRURGICO - REG. MIN. SAL. N. 13.231

SCHEDA TECNICA 01-09-2006

## COMPOSIZIONE

100 g di prodotto contengono (p/p)

Principi attivi	O-Fenilfenolo	g	0,030
	Alchil-Dimetil-Benzil-Ammonio Cloruro	g	0,080
Eccipienti	Mentolo miscela	g	0,120
	Ecaliptolo	g	0,150
	Mugolio	g	0,150
	Glicole Dipropilenico	g	3,500
	Alcool Isopropilico	g	37,97
	Propellente ammesso q.b. a	g	100,00



## FORMULAZIONE

**HYGIEN® SPRAY PROFESSIONAL** è un biocida spray multiuso per superfici ed oggetti. Deodora l'aria.

## CARATTERISTICHE CHIMICO FISICHE

Disinfettante spray a base di Fenoli di Sintesi e Benzalconio Cloruro.

## PROPRIETA'



Il prodotto esplica azione Microbicida nei confronti di batteri Gram +, Gram -, bacilli acido resistenti, lieviti e funghi.

Non teme le sostanze organiche.

Elimina dalle superfici e dagli oggetti contaminati, batteri e muffe: neutralizza gli odori sgradevoli causati dai microrganismi o quelli di altra provenienza, agendo specificatamente sui substrati responsabili; sopprime l'eccesso di fumo, rinfresca e deodora immediatamente gli ambienti.

Non arreca danno né macchia la lana, il cotone, le fibre sintetiche, gli arredi.

Anche il contatto prolungato con la cute integra e le mucose non provoca fenomeni di irritazione primaria.

L'efficacia di **HYGIEN® SPRAY** è stata verificata tramite le più recenti metodologie di controllo europee.

Standard	Attività
EN 1040	Attività battericida di base
EN 1276	Attività battericida in presenza di sostanze interferenti
CEN prEN 13697	Attività battericida – Test di superficie

## APPLICAZIONI E MODALITA' D'IMPIEGO

Il prodotto è indicato per la Disinfezione e Deodorazione rapida, periodica o occasionale di superfici e oggetti e dedora l'aria di ambienti confinati.

### BOMBOLA da 500 ml



- ambienti domestici, comunitari, ambulatoriali, industriali, macelli, hotel, ristoranti, ecc.. (locali, bagni, servizi igienici, cucine), abitazioni al mare o in montagna, interni di imbarcazioni, autovetture in occasione del servizio periodico di manutenzione e ripristino dell'usato, autoambulanze, camper, truck, taxi, pullman, mezzi adibiti al trasporto pubblico e alimentare, roulotte, vagoni ferroviari;
- ambienti nei quali possono ristagnare odori sgradevoli causati da microrganismi o da reazioni organiche (toilettes), dai cibi (cucine), oppure da fumo;
- oggetti di uso promiscuo, quali: giocattoli, telefoni, computer, maniglie, interruttori, librerie, poltrone di studio, apparecchiatura e strumentario di studio, tendaggi, cestini dei rifiuti, ruote di carrelli, scarpe, etc.;
- superfici ad estensione limitata: battiscopa, ripiani da tavoli, mensole, credenze, lavandini e lavelli, vasche da bagno ed altre attrezzature igieniche, pareti e pavimenti, piani di lavoro per la stiratura della biancheria; disinfezione dei carrelli biancheria nel passaggio tra zona "sporca" e "pulita"; la disinfezione degli automezzi addetti al trasporto della biancheria al termine di ogni viaggio; cuscini, coperte, lenzuola, materassi, cesti della biancheria.

Per rinfrescare e deodorare gli ambienti, erogare il prodotto al centro del locale.

Prima di trattare le superfici lavabili, pulire a fondo e successivamente, spruzzare il prodotto a 15-20 cm. di distanza fino a coprirle con un velo sottile.

### BOMBOLA DA 150 ml A SVUOTAMENTO TOTALE

La speciale valvola "One Shot", consente, secondo necessità:

1. l'erogazione a spruzzo (leggera pressione e veloce rilascio della valvola)
2. lo svuotamento totale (pressione decisa sulla valvola sino al blocco)



### PUBBLICHE ASSISTENZE/MEZZI TRASPORTO DERRATE ALIMENTARI/ BUS/ PULMANN



1. Non fumare durante l'applicazione.
2. Accertarsi che l'accendisigari non sia inserito.
3. Aprire eventuali vani all'interno dell'abitacolo (cassetti, portaoggetti, cappelliere, ecc..).

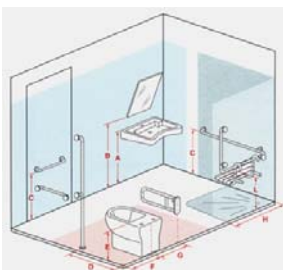
4. Aprire le bocchette di aerazione dell'impianto di climatizzazione presenti all'interno dell'abitacolo.
5. Chiudere i finestrini posteriori e l'eventuale tetto apribile.
6. Socchiudere i finestrini anteriori.
7. Se si desidera disinfettare anche l'impianto di climatizzazione, avviare il motore e inserire il relativo ricircolo dell'aria.
8. Posizionare la bombola spray in verticale alla base del sedile, lato passeggero.
9. Premere a fondo la valvola della bombola fino al bloccaggio completo, per consentire l'erogazione automatica del prodotto.
10. Uscire dall'abitacolo e chiudere la porta.
11. Attendere lo svuotamento del prodotto e i tempi minimi di contatto (15 minuti ca).
12. Aprire le portiere e aerare.

## CAMERE di SOGGIORNO e CURA/ OBITORI/LOCALI/ OGGETTI/CUCCETTE/TOILETTES



1. Non fumare durante l'applicazione.
2. Chiudere le finestre e le porte dell'ambiente in cui si effettua l'operazione.
3. Posizionare la bombola spray al centro del locale da igienizzare.
4. Premere a fondo la valvola della bombola fino al bloccaggio completo, per consentire l'erogazione automatica del prodotto.
5. Uscire dalla stanza e chiudere la porta.
6. Attendere lo svuotamento del prodotto e i tempi minimi di contatto (15 minuti ca).
7. Aprire le porte e le finestre e aerare.

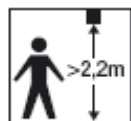
## BOMBOLA DA 250 ml per AEROSOL DRY MATIC SYSTEM



- CONTROLLO DELLA CARICA BATTERICA
- CONTROLLO DEGLI ODORI SGRADAVOLI
- EROGAZIONE AUTOMATICA
- PROGRAMMAZIONE PERSONALIZZATA (5 – 25 minuti)
- FUNZIONAMENTO 7 giorni su 7
- MANUTENZIONE SEMPLICE E VELOCE
- 3000 EROGAZIONI CONTROLLATE
- COSTI CONTENUTI

La bombola **HYGIEN® SPRAY** è azionata meccanicamente da un erogatore automatico. Ad ogni erogazione, la valvola a dosaggio lascia fuoriuscire una quantità predeterminata di prodotto micronizzato. Questa particolarità della bombola, unitamente all'alta

concentrazione di essenze, garantisce la disinfezione e la deodorazione di ambienti di 50-60 m<sup>2</sup>.



Posizionare l'erogatore in modo adeguato, per evitare che l'erogazione della bombola sia rivolta verso persone, alimenti o recipienti destinati a contenerne; collocare a non meno di 2 metri di altezza da terra e orientare in modo che il getto della bombola utilizzata sia rivolto lontano dalle persone. Curare che l'ambiente sia dotato di sufficiente ricambio d'aria.

La durata della bombola varia secondo il tempo di funzionamento giornaliero dell'erogatore automatico, a cui la bombola è accoppiata.

A differenza delle normali ricariche profumanti, **HYGIEN® SPRAY** consente, oltre alla neutralizzazione degli odori sgradevoli, anche una efficace disinfezione di oggetti, accessori e superfici (pareti, tazza, sedile, pulsanti e catene, interruttori, maniglie, ecc...).

## AVVERTENZE E CONSIGLI DI PRUDENZA

R12: Estremamente infiammabile – R36 Irritante per gli occhi – R67: L'inalazione dei vapori può provocare sonnolenza e vertigini – S2: Conservare fuori dalla portata dei bambini – S23: Non respirare i vapori/aerosoli – S33: Evitare l'accumulo di cariche elettrostatiche - S46: In caso di ingestione consultare immediatamente il medico e mostrargli il contenitore o l'etichetta. – S26: In caso di contatto con gli occhi, lavare immediatamente e abbondantemente con acqua e consultare un medico.

AVVERTENZE: Recipiente sotto pressione. Ripetere il trattamento solo quando necessario. Evitare di inalare direttamente il getto e di spruzzarlo negli occhi. Non usare sulla cute lesa e sulle mucose. Non usare in presenza di animali. Non contaminare alimenti e bevande o recipienti destinati a contenerli. Non usare il prodotto in presenza di fiamma o scintilla. Non vaporizzare su fiamma o su un corpo incandescente. Non esporre il recipiente a fonti di calore a più di 50° C. Non perforare e non incenerire neppure dopo l'uso. Conservare al riparo da qualsiasi fonte di combustione. Non fumare. AERARE PRIMA DI SOGGIORNARE

**NON MACCHIA E NON UNGE**

**NON CONTIENE PROPELLENTI DANNOSI PER L'OZONO**

## TIPO DI CONFEZIONI

Presidio Medico Chirurgico Reg. n. 13231 Min. Salute	Imballo primario	Imballo secondario
	Flacone da 500 ml	Cartone da 12 bombole
Flacone da 250 ml	Cartone da 12 bombole	
Flacone da 150 ml	Cartone da 24 bombole	

USO ESTERNO

Forniture per l'industria gelmini s.r.l.

Parma - 0521.993844 Fax 0521.291688

Guidizzolo (MN) - 0376.847123 Fax 0376.840319

www.fornituregelmini.it