

BUSSOLE LINEARI A STRISCIAMENTO ACK

CARATTERISTICHE MECCANICHE

Materiale di alta qualità con elevatissime caratteristiche meccaniche; è un tecnopolimero con la più elevata stabilità dimensionale, durezza e il più basso coefficiente di attrito, non assorbe acqua e resiste molto bene all'usura.

MASSIMA AFFIDABILITA':

Le bussole a strisciamento ACK non sono minimamente influenzate dai classici fenomeni che pregiudicano il funzionamento delle bussole a ricircolazione di sfere, quali rigature dell'albero, corrosione, cattivo funzionamento dovuto ad un aumento della temperatura oppure dall'interposizione di sporcizia accumulatasi nel ricircolo. Le bussole a strisciamento ACK non necessitano di tergilista perché le particelle di polvere o di metallo vengono asportate dall'albero da parte della bussola stessa.

LUBRIFICAZIONE:

- Le bussole a strisciamento ACK sono autolubrificanti. E' possibile comunque applicare una lubrificazione supplementare, che riduce l'usura, incrementa la velocità e aumenta la durata.
- Per la lubrificazione utilizzare olio SAE di grado da 10 a 40W, olii lubrificanti o grassi a base idrocarburica; la scelta dipende dalla velocità.
- Per applicazioni molto veloci utilizzare olii molto leggeri.

URTI

- Il corpo unico della bussola permette di assorbire urti e vibrazioni
- Le bussole a strisciamento ACK offrono una maggiore superficie effettiva di contatto rispetto alle bussole a ricircolazione di sfere.
- Con le bussole a strisciamento ACK non avrete alberi danneggiati o rigati.

DISALLINEAMENTO

- Le bussole a ricircolazione di sfere continuano a lavorare anche in caso di disallineamento, provocando così rigature dell'albero e possibilità di rottura.
- Le bussole a strisciamento ACK non permettono un disallineamento e interrompono il funzionamento evitando così di danneggiare la struttura.
- Se vi sono problemi di disallineamento si possono adottare due soluzioni:

1 - Utilizzare bussole con diametro esterno più piccolo e inserire o-ring tra le bussole stesse e i supporti di dimensioni standard.

2 - Utilizzare supporti con diametro interno maggiorato inserendo o-ring tra i supporti e le bussole standard.

In tal modo la bussola a strisciamento controbilancerà il non parallelismo sull'albero.

PRODUZIONE

Le bussole ACK sono un prodotto italiano costruito sotto licenza. Il materiale è stato specificatamente realizzato per questi scopi, viene prodotto in stampi e successivamente lavorato e portato a dimensioni e tolleranze volute.

INTERCAMBIABILITA'

Le bussole a strisciamento ACK possono essere alloggiare negli stessi supporti utilizzati, a parità di diametro di albero, dalle bussole a ricircolazione di sfere senza nessuna lavorazione meccanica supplementare.

VELOCITA'

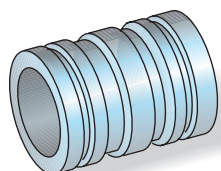
La velocità massima per le bussole funzionanti a secco è 0,65 m/s per funzionamento continuo e di 3 m/s per funzionamento intermittente con possibilità fino a 6 m/s con lubrificazione.

NOTE:

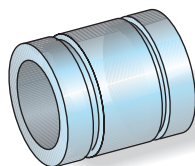
Le bussole ACK non sono raccomandate per impieghi con carichi a sbalzo o forze di trazione o spinta obliqua, ovviamente non arrugginiscono ne risentano di fluidi o vapori, possono lavorare in ambienti sporchi senza che ne venga pregiudicato il funzionamento. Sono silenziose e non provocano vibrazioni. Possono essere fornite tolleranze speciali a richiesta.

ESECUZIONI SPECIALI

Possono essere richiesti esecuzioni particolari con tolleranze diverse da quelle standard ed anche con l'impiego dei particolari additivi nelle mescole del polimero per utilizzi fino a 10 m/s.



Bussola serie chiusa



Bussola serie leggera



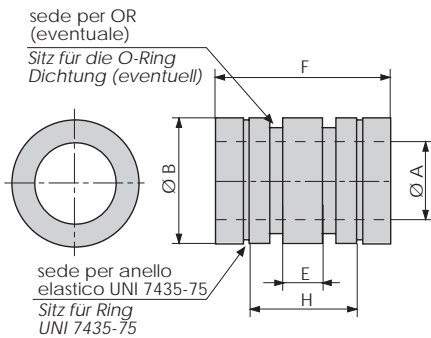
forniture per l'industria gelmini s.r.l.

in Emilia Romagna: via Cerati, 3/A - 43100 Parma - tel.0521.993844 / fax 0521.291688

in Lombardia: via Tiziano, 11 - 46040 Z.I. Guidizzolo - MN tel.0376.847123 / fax 0376.840319

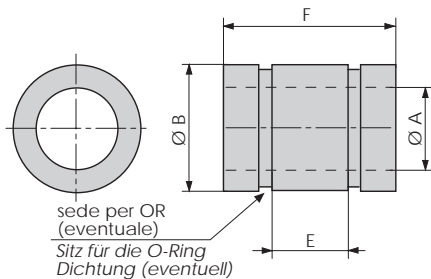
CARATTERISTICHE DIMENSIONALI / ABMESSUNGSDATEN

SERIE CHIUSA GESCHLOSSENE SERIE



Codice CODE	A	B h7 (mm)	F h13 (mm)	din C N	stat. C N	H (mm)	E (mm)	TOL+ foro TOL.+ Bohrung (mm)
AKB - 05	5	12	22	792	990	12	-	0,06±0,08
AKB - 08	8	16	25	1520	1900	14	5,33	0,06±0,09
AKB - 10	10	19	29	2000	2500	20	-	0,06±0,09
AKB - 12	12	22	32	2960	3700	20	6	0,06±0,09
AKB - 16	16	26	36	4544	5680	22	8	0,06±0,09
AKB - 20	20	32	45	7120	8900	28	10	0,09±0,13
AKB - 25	25	40	58	11440	14300	40	12,5	0,09±0,13
AKB - 30	30	47	68	15760	19700	48	15	0,09±0,13
AKB - 40	40	62	80	23200	29000	56	20	0,12±0,17
AKB - 50	50	75	100	35200	44000	72	25	0,12±0,17
AKB - 60	60	90	125	58400	73000	95	30	0,18±0,23
AKB - 80	80	120	165	89600	112000	125	40	0,18±0,23

SERIE LEGGERA LEICHTSERIE



Codice CODE	A	B h7 (mm)	F h13 (mm)	din C N	stat. C N	E (mm)	TOL+ foro TOL.+ Bohrung (mm)
AKH - 06	6	12	22	880	1100	-	0,06±0,08
AKH - 08	8	15	24	1320	1650	10	0,06±0,09
AKH - 10	10	17	26	1800	2250	12	0,06±0,09
AKH - 12	12	19	28	2320	2900	14	0,06±0,09
AKH - 14	14	21	28	2960	3700	14	0,09±0,13
AKH - 16	16	24	30	3840	4800	14	0,09±0,13
AKH - 20	20	28	30	4640	5800	14	0,09±0,13
AKH - 25	25	35	40	7360	9200	22	0,12±0,17
AKH - 30	30	40	50	9120	11400	30	0,12±0,17
AKH - 40	40	52	60	16800	21000	40	0,18±0,23
AKH - 50	50	62	70	24800	31000	50	0,18±0,23

TABELLA DIMENSIONALE AGGIUNTIVA PER SEEGER E O-RING ZUSÄTZLICHE TABELLE ABMESSUNGEN FÜR SEEGER UND O-RING

Codice CODE	LO	OR	E	SE	OE	H	Tipo di o-ring Typ von O-Ring- Dichtung	Tipo di seeger Typ von Seeger	Codice CODE	LO	OR	E	Tipo di o-ring Typ von O- Ring-Dichtung
AKB 05	2	9,86	12	-	-	-	9,7x1,3	12 UNI 7435-75	AKH 06	-	-	-	-
AKB 08	2	13,2	14	-	-	-	13x1,7	16 UNI 7435-75	AKH 08	2	12,2	10	12x1,7
AKB 10*	2	16,6	20	-	-	-	17x1,7	-	AKH 10	2	14,4	12	14x1,6
AKB 12*	3,17	17,9	6	1,32	21	20	15,5x2	22 UNI 7435-75	AKH 12	2	16,6	14	16x1,5
AKB 16*	3,17	21,9	8	1,32	24,9	22	17,5x2,5	26 UNI 7435-75	AKH 14*	2	18,5	14	18,1,5
AKB 20*	3,17	27,9	10	1,66	30,3	28	21,5x2,5	32 UNI 7435-75	AKH 16*	2	21,3	14	21,1x1,6
AKB 25*	3,17	35,9	12,5	1,9	37,5	40	27,5x2,5	40 UNI 7435-75	AKH 20*	2	25,5	14	25x1,5
AKB 30*	3,17	42,7	15	1,9	44,6	48	35,5x2,5	47 UNI 7435-75	AKH 25*	3,2	30,9	22	30,5x2,5
AKB 40*	4,1	56,3	20	2,2	59	56	42,5x2,62	62 UNI 7435-75	AKH 30*	3,2	35,9	30	35,5x2,5
AKB 50*	4,1	69,2	25	2,7	72	72	56x3,5	75 UNI 7435-75	AKH 40*	3,2	48	40	47,5x2,5
AKB 60	7,1	81,7	30	3,2	86,4	95	81x5	90 UNI 7435-75	AKH 50*	3,2	58	50	57,5x2,5
AKB 80	7,1	111,7	40	4,17	116,1	125	111x5	120 UNI 7435-75					

* ESECUZIONE DISPONIBILE CON GUARNIZIONE PARAOLIO E RASCHIA POLVERE

* AUSFÜHRUNG VERFÜGBAR MIT ÖLABDICHTUNG UND STAUBABKRATZER

Serie Standard produzione in alluminio e inserto in tecnopolimero
Standardserie, Herstellung aus Aluminium und Einsatz aus Technopolymer

Serie TP, bussola interamente in tecnopolimero, aggiungere suffisso TP
Serie TP, Buchse vollständig aus Technopolymer, das Suffix TP hinzufügen.